



# Открытый «Весенний Кубок» Горячего Ключа по спортивному ориентированию, 2 этап

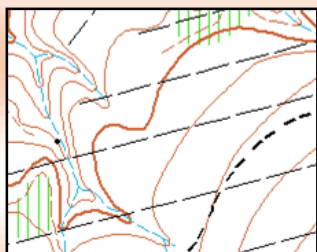
## Участники

Орен – родители с детьми, новички;  
МЖ10 – мальчики, девочки до 11 лет;  
МЖ12 – мальчики, девочки до 13 лет;  
МЖ14 – мальчики, девочки до 15 лет;  
МЖ16 – юноши, девушки до 17 лет;  
МЖ18 – юноши, девушки до 19 лет;  
МЖ21 – мужчины, женщины 1997 г.р. и старше;  
МЖ35 – 1981 г.р. и старше;  
МЖ45 – 1971 г.р. и старше;  
МЖ55 – 1961 г.р. и старше;  
МЖ65 – 1951 г.р. и старше.

Программа

03/04/16 – г. Горячий Ключ,  
Кунпанова поляна

10.00-11.30 часов – заезд команд и участников, работа мандатной комиссии;  
12.00 часов – старт на дистанции спринт (до 25 мин);  
15.00 часов – награждение, отъезд команд и участников соревнований.



## Местность

Местность среднепересеченная. Выраженный водно-эрозионный рельеф. Грунт мягкий. Лес лиственный, проходимость от хорошей до плохой. Дорожная сеть развита хорошо. Открытых, полуоткрытых пространств по дистанции не более 5%. В лесу встречаются локальные заросли рододендрона.

## Карта

Карта пятицветная, герметизирована. Масштаб 1:5000, сплошные горизонталы проведены через 5 м. Составлена в 2013 году (Замота М.М., г. Краснодар), инспекция в 2015 году (Дабагян А.Г., г. Краснодар), формат карты А4.

## Отметка

Электронная, SFR-system. Чипы участники соревнований получают на старте. Отметка на КП производится путем нажатия пальцем в специальное место на корпусе станции. Подтверждением отметки является звуковой и световой сигналы (в случае отсутствия сигналов следует повторить отметку. При трехкратном несрабатывании допускается произвести отметку компостером в специально отведенном для этого месте на карте). *За потерю чипа участник обязан вернуть 400 рублей организаторам соревнований.*

## Старт

Старт интервальный (1 минута), производится по стартовой станции, далее участник берет карту из корзины соответствующей его группы. Пункт начала ориентирования совмещен со стартовой станцией.

## Финиш

Финиш находится в 200 метрах от старта. После отметки на финишной станции участник соревнований проходит по маркировке к судейской палатке, где проходит контроль прохождения дистанции. Все участники обязаны пройти через судейскую палатку в центре соревнований, в том числе и сошедшие с дистанции. Представители команд по истечении контрольного времени обязаны сообщить судье финиша о не вернувшихся с дистанции участниках.

## Заявки

Заявки принимаются на электронную почту: [ksogk@mail.ru](mailto:ksogk@mail.ru), [beskid2@rambler.ru](mailto:beskid2@rambler.ru) или через Онлайн заявку по ссылке: <http://orgeo.ru/event/2654>

## Стартовый взнос

|         |            |           |            |
|---------|------------|-----------|------------|
| Орен    | 100 рублей | МЖ21-МЖ55 | 150 рублей |
| МЖ10-18 | 120 рублей | МЖ65      | 100 рублей |

## Контакты

Владимир Орловский (г. Горячий Ключ) – 8-900-264-52-66

Дополнительную информацию следите на сайтах:

[www.orient23.ru](http://www.orient23.ru), [www.o-kuban.ru](http://www.o-kuban.ru) и Вконтакте: <https://vk.com/club110886293>