



**Открытый Кубок филиала РОО «Федерация спортивного ориентирования Краснодарского края» в муниципальном образовании город Горячий Ключ по спортивному ориентированию, 3 этап**

**Открытый Кубок муниципального образования город Горячий Ключ по спортивному ориентированию**

**ТЕХНИЧЕСКАЯ ИНФОРМАЦИЯ**

**«Кросс-классика», код 0830021811Я**

**1. Организаторы соревнований**

- Отдел по физической культуре и спорту администрации муниципального образования город Горячий Ключ;

- Филиал региональной общественной организации «Федерация спортивного ориентирования Краснодарского края» в муниципальном образовании город Горячий Ключ;

- Клуб туризма и спортивного ориентирования «Азимут».

Главный судья: Кушнарева Мария Владимировна, СС2К, г. Горячий Ключ.

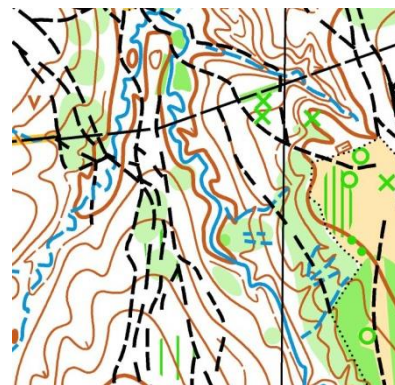
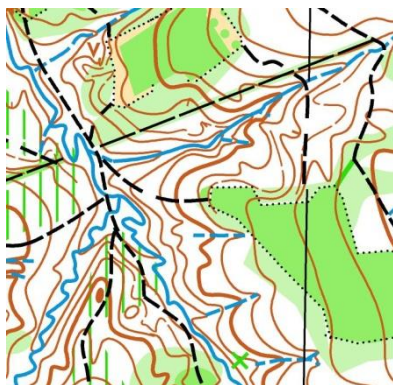
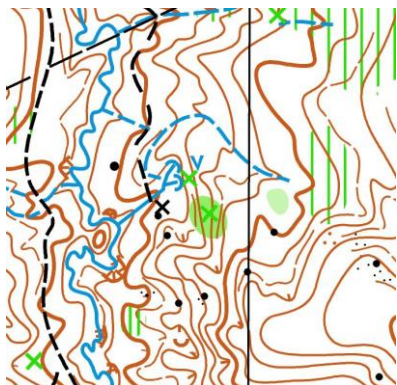
Главный секретарь: Орловский Владимир Владимирович, СС2К, г. Горячий Ключ.

**2. Время и место проведения соревнований**

Соревнования проводятся 13 мая 2018 года в Ключевой щели (ул. 8-го Марта/ул. Тихая).

**3. Местность**

Местность: горная, пересечённая. Лес с проходимостью от хорошей до плохой. Дорожная сеть развита хорошо. Выраженный водно-эрозионный рельеф. Грунт – мягкий. Карту подготовил М.М. Замота (г. Краснодар) в марте-мае 2018 года. Масштаб карты 1:7500, Н-5 метров.



**4. Отметка**

Электронная, SFR-system. Чипы участники соревнований получают на старте. Отметка на КП производится путем нажатия пальцем в специальное место на корпусе станции. Подтверждением отметки является звуковой и световой сигналы (в случае отсутствия сигналов следует повторить отметку. При троекратном несрабатывании допускается произвести отметку компостером в специально отведенном для этого месте на карте).

**За потерю чипа участник обязан вернуть 400 рублей организаторам соревнований.**

## 5. Старт

Старт интервальный (1 минута), производится по стартовой станции, далее участник берет карту из корзины соответствующей его группы. Пункт начала ориентирования совмещен со стартовой станцией.

## 6. Финиш

С последнего КП на финиш — маркированный участок 50 метров. После отметки на финишной станции участник соревнований проходит по маркировке к судейской палатке, где проходит контроль прохождения дистанции. Все участники обязаны пройти через судейскую палатку в центре соревнований, в том числе и сошедшие с дистанции. Представители команд по истечении контрольного времени обязаны сообщить судье финиша о не вернувшихся с дистанции участниках. Старт и финиш разнесены на 400 метров.

## 7. Параметры дистанций

Группа	Длина, км	КП	Группа	Длина, км	КП
M11	0,9	4	Ж11	0,9	4
M12	1,4	6	Ж12	1,3	5
M13	2,1	8	Ж13	1,7	7
M14M55	2,3	9	Ж14Ж55	2,0	7
M16M45	3,0	12	Ж16Ж45	2,5	9
M18M35	3,4	13	Ж18Ж35	3,0	11
M21	4,3	15	Ж21	3,5	13
M60	1,7	7	Ж60	1,4	6
Open	1,3	5	Род. с дет.	1,3	5

Легенды КП в виде пиктограмм впечатаны в карту. Контрольное время - 2 часа.

Граница района: север – жилая зона, г. Горячий Ключ; юг, запад, восток – четких границ нет.

**В случае потери: аварийный азимут - 0<sup>0</sup> (север), далее двигаться в сторону общеобразовательной школы №3 в начало улицы 8-го Марта в Центр соревнований**

**Все участники должны пройти через финиш!**

Контактный телефон - Владимир Орловский (8-988-955-05-33)