



Открытый Кубок филиала РОО «Федерация спортивного ориентирования Краснодарского края» в муниципальном образовании город Горячий Ключ по спортивному ориентированию, 2 этап

Открытые соревнования муниципального образования город Горячий Ключ по спортивному ориентированию

**ТЕХНИЧЕСКАЯ ИНФОРМАЦИЯ
«Кросс-классика», код 0830021811Я**

1. Организаторы соревнований

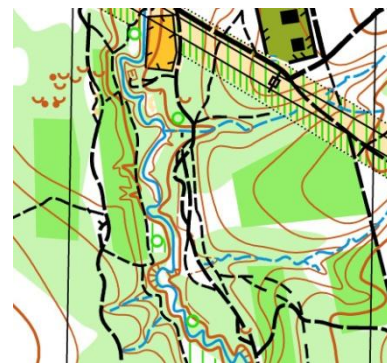
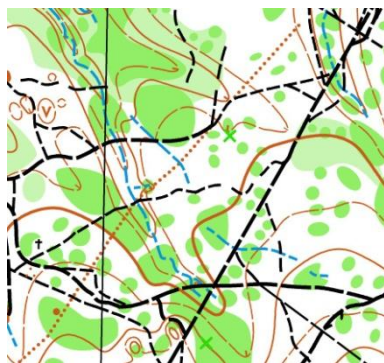
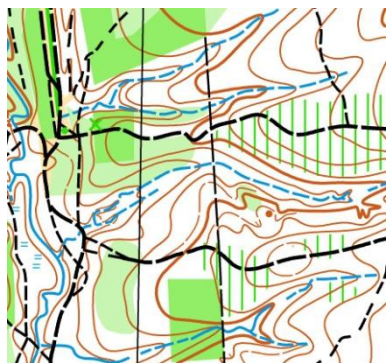
- Отдел по физической культуре и спорту администрации муниципального образования город Горячий Ключ;
 - Филиал региональной общественной организации «Федерация спортивного ориентирования Краснодарского края» в муниципальном образовании город Горячий Ключ;
 - Клуб туризма и спортивного ориентирования «Азимут».
- Главный судья: Кушнарева Мария Владимировна, СС2К, г. Горячий Ключ.
Главный секретарь: Орловский Владимир Владимирович, СС2К, г. Горячий Ключ.

2. Время и место проведения соревнований

Соревнования проводятся 29 апреля 2018 года в окрестностях мкр. Развилка (ул. Окружная / ул. Хадыженская).

3. Местность

Местность: горная, пересечённая. Лес с проходимостью от хорошей до плохой. Дорожная сеть развита хорошо. Выраженный водно-эрозионный рельеф. Грунт – мягкий. Карту подготовил М.М. Замота (г. Краснодар) в марте 2018 года. Масштаб карты 1:7500, Н-5 метров.



4. Отметка

Электронная, SFR-system. Чипы участники соревнований получают на старте. Отметка на КП производится путем нажатия пальцем в специальное место на корпусе станции. Подтверждением отметки является звуковой и световой сигналы (в случае отсутствия сигналов следует повторить отметку. При троекратном несрабатывании допускается произвести отметку компостером в специально отведенном для этого месте на карте).

За потерю чипа участник обязан вернуть 400 рублей организаторам соревнований.

5. Старт

Старт интервальный (1 минута), производится по стартовой станции, далее участник берет карту из корзины соответствующей его группы. Пункт начала ориентирования совмещен со стартовой станцией.

6. Финиш

С последнего КП на финиш — маркированный участок 50 метров. После отметки на финишной станции участник соревнований проходит по маркировке к судейской палатке, где проходит контроль прохождения дистанции. Все участники обязаны пройти через судейскую палатку в центре соревнований, в том числе и сошедшие с дистанции. Представители команд по истечении контрольного времени обязаны сообщить судье финиша о не вернувшихся с дистанции участниках. Старт и финиш разнесены на 80 метров.

7. Параметры дистанций

Группа	Длина, км	КП	Группа	Длина, км	КП
M11	1,4	6	Ж11	1,3	6
M12	1,7	8	Ж12	1,4	6
M13M60	2,0	9	Ж13Ж60	1,7	8
M14M55	2,6	10	Ж14Ж55	2,0	9
M16M45	3,6	12	Ж16Ж45	2,6	10
M18M35	3,8	13	Ж18Ж35	3,6	12
M21	4,3	14	Ж21	3,8	13
Open	1,3	6	Род. с дет.	1,3	6

Легенды КП в виде пиктограмм впечатаны в карту. Контрольное время - 2 часа.

Граница района: север – жилая зона мкр. Развилка, г. Горячий Ключ;

юг – четких границ нет;

запад – жилая зона г. Горячий Ключ, городское кладбище;

восток-асфальтированная автомобильная дорога Горячий Ключ-Хадыженск

В случае потери: аварийный азимут - 90⁰ (восток), далее двигаться вдоль асфальтированной автомобильной дороги Горячий Ключ-Хадыженск в центр соревнований

Все участники должны пройти через финиш!

Контактный телефон - Владимир Орловский (8-988-955-05-33)