



Отдел по физической культуре и спорту администрации муниципального образования
город Горячий Ключ
Филиал региональной общественной организации «Федерация спортивного ориентирования»
Краснодарского края в муниципальном образовании город Горячий Ключ

ТЕХНИЧЕСКАЯ ИНФОРМАЦИЯ

**Открытый Чемпионат и первенство муниципального образования город Горячий Ключ
по спортивному ориентированию
«Кросс-эстафета-2 чел.»**

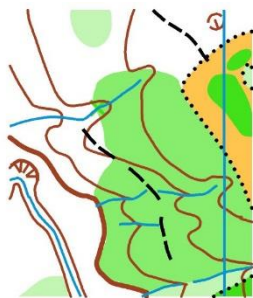
27 мая 2017 года, г. Горячий Ключ, Ключевая щель

Программа соревнований

27.05.2017 (Вс) 10:00-11:20 - Заезд участников, команд. Регистрация, комиссия по допуску;
12:00 - Старт соревнований на дистанции «Кросс-эстафета-2 чел.»;
14:30 - Награждение призеров и победителей соревнований, отъезд участников.

Местность

(Фрагменты карты)



Местность среднепересеченная. Выраженный водно-эрозионный рельеф. Грунт мягкий. Лес лиственный, проходимость от хорошей до плохой. Открытых, полуоткрытых пространств по дистанции не более 10%. Сеть дорог и троп развита средне. В лесу встречаются локальные заросли.

Карта

Карта пятицветная, герметизирована. Масштаб 1:5000, сплошные горизонталы проведены через 5 м. составлена Владимиром Сувориным (г. Краснодар) в 2016 году, формат карты А4.

Отметка

Электронная, SFR-system. Чипы участники соревнований получают на старте. Отметка на КП производится путем нажатия пальцем в специальное место на корпусе станции. Подтверждением отметки является звуковой и световой сигналы (в случае отсутствия сигналов следует повторить отметку. При троекратном несрабатывании допускается произвести отметку компостером в специально отведенном для этого месте на карте).

Чипы предоставляются организаторами на старте, личные чипы участников не допускаются.
За потерю чипа участник обязан вернуть 400 рублей организаторам соревнований.

Старт

Группы	Время старта
МЖ11, МЖ12, МЖ13, МЖ14, МЖ16, МЖ18	12:00:00
МЖ21, МЖ35, МЖ45, МЖ55, МЖ60, OPEN	12:05:00

Пункт начала ориентирования совмещен со стартом.

Финиш

Финиш находится в 15 метрах от старта. От последнего КП до финиша - маркировка 110 метров. После отметки на финишной станции участник соревнований проходит по маркировке к судейской палатке, где проходит контроль прохождения дистанции. Все участники обязаны пройти через судейскую палатку в центре соревнований, в том числе и сошедшие с дистанции. Представители команд по истечении контрольного времени обязаны сообщить судье финиша о не вернувшихся с дистанции участниках.

Параметры дистанций

Группа	Длина, км	КП	Группа	Длина, км	КП
Ж11	0,8	6	М11	0,9	7
Ж12	1,1	8	М12	1,1	9
Ж13	1,6	11	М13	1,7	11
Ж14	1,7	12	М14	1,8	12
Ж16	1,8	12	М16	2,1	14
Ж18	2,2	14	М18	2,4	14
Ж21	2,5	14	М21	2,8	15
Ж35	1,9	12	М35	2,3	14
Ж45	1,8	11	М55	1,7	12
Ж55	1,7	11	М60	1,1	9
Орен	1,0	8			

Контрольное время 2 часа

Контакты

Владимир Орловский (г. Горячий Ключ) – 8-988-955-05-33

Дополнительную информацию следите на сайтах: www.orient23.my1.ru, www.o-kuban.ru

Схема проезда

