

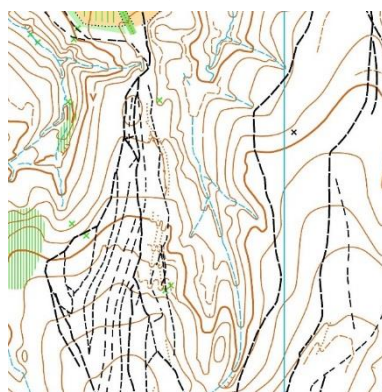
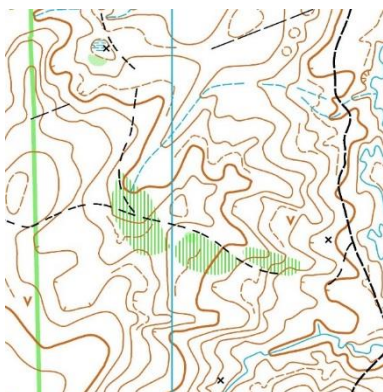
## Техническая информация

### Открытого Чемпионата и Первенства муниципального образования город Горячий Ключ

**Дата и место проведения:** 4-5 июня 2016 года, Шапошниковы поляны.

**Местность:** Местность сильнопересеченная. Выраженный водно-эрозионный рельеф. Грунт мягкий. Лес лиственный, проходимость от хорошей до плохой. Дорожная сеть развита хорошо. Открытых, полуоткрытых пространств по дистанции 30%. В лесу встречаются локальные заросли рододендрона.

**Карта:** Масштаб 1:7500, сечение рельефа-5 м. Формат А-4.



**Программа:** «Выбор» с раздельного старта. Первый КП для всех групп, кроме МЖ-10, обязательный. Последний КП для всех №60.

Группа	Первый КП	Кол-во КП	Группа	Первый КП	Кол-во КП
М-10	произвольно	5	Ж-10	произвольно	5
М-12	34	7	Ж-12	44	6
М-14	32	9	Ж-14	43	8
М-16	31	11	Ж-16	38	10
М-18	33	13	Ж-18	41	12
М-21	42	15	Ж-21	37	14
М-35	33	13	Ж-35	41	12
М-45	31	11	Ж-45	38	10
М-55	32	9	Ж-55	43	8
М-65	34	7	Ж-65	44	6
OPEN	44	6	Родит. с детьми	44	6

Всего на карте - 16 КП.

Легенды впечатаны в карту.

**Контрольное время - 2 часа**

В случае потери ориентировки выходить на север до населенного пункта, далее по улице на Шапошниковы поляны.

**Отметка:** Система электронной отметки SFR-систем. Старт и финиш разнесены на 800 метров.

**УДАЧИ НА ДИСТАНЦИИ!**